

Landschappelijke inpassing nieuwbouw Paardensportaccomodatie Stichting Manege Oostermoer Tjassenwijk 2 te Gieterveen

Doel en intenties

Een goede landschappelijke inpassing van de nieuw te bouwen manege, stal enrijbak.

Het erf ligt op de uitlopers van de Hondsrug in het overgangsgedebied tussen zandrug en ontgonnen veengebied waar tussen het beekdal van de hunze loopt.

De nieuwbouw heeft geen invloed op de open hoofd structuur van het bestaande landschap. Wel zal er aantasting zijn van het aanwezige dorpsilhouet. De nadruk zal moeten liggen aan deze west zijde, Vanaf de Herenweg Noord zal de manege moeten worden ingepast dmv een rij Essen, zodat in de toekomst de nieuwbouw zal wegvallen tegen het vele aanwezige groen (dorpsaanzicht)

Door het bosje en het vele groen op aanliggende kavels is de nieuwbouw vanaf andere locaties nauwelijks waar tenemen en inpassing is aan de dorpszijde doordoor niet wenselijk

Dit alles zorgt voor een goede en verantwoorde inpassing die recht doet aan deze plek aan de rand van het dorp.



1 zicht vanaf Hunze brug



2 zicht vanaf Herenweg noord



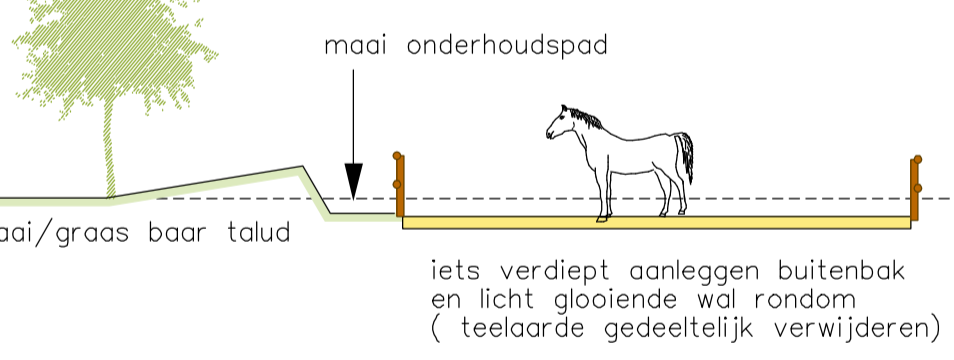
3 zicht vanaf Gieterveen Tjassenwijk 2

bestaande Eiken passen de nieuwbouw goed in! handhaven evt bijplanten

parkeren achter hagen en op graskeien

HWA op sloot/waterberging

DWA op gemeente riool aansluiten



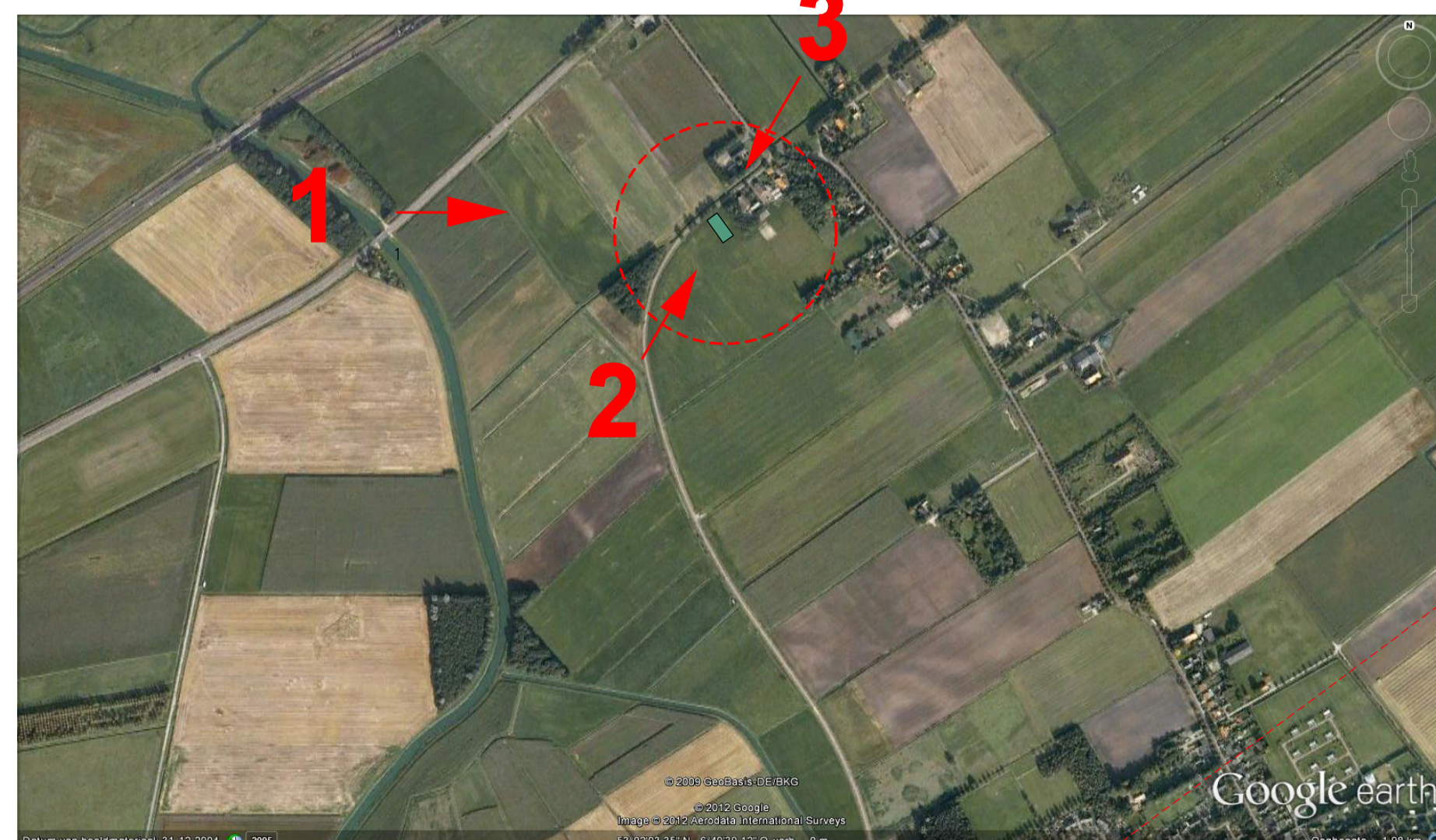
De combinatie van de aanplanten van een rij Essen met een sobere donkere bouwstijl zal de nieuwbouw in de toekomst doen weg vallen tegen de bestaande groene massa op de achtergrond.

- lantaarns naar onderen gericht even als verlichting aan gebouw
- Buitenbak 20x40
- grasstenen tbv parkeren
- H-steen eenvoudig en sober grijs van kleur
- aanw. bomen/beplanting
- te planten meidoorn of beukenhaag
- te planten 12st Essen Fraxinus excelsior maat 10-12

AANLEG BOMEN
plantgaten 1x1m losmaken voorzien van 0,1m³ GFTcompost en 1 liter haagmeststof (Ecostyle/innogreen/dcm og) voorzien van 2 onbehandelde boompalen en drainage/licht/watergeef slang

ONDERHOUD
te jaar evt. watergeven in droge periodes , tevens schoonhouden boomspiegel in het 3e/4e jaar na aanplant te vormsnoei. en controle boombanden

12st Fraxinus excelsior (Es) maat 12-14 +/- 65m beukenhaag of meidoorn 5st. per m² definitieve plaats bepalen in het werk;
- boom moet een goede toekomst tegemoet gaan
- dus op voldoende afstand onderling en met aanwezige bomen
- de bomen moeten zich kunnen ontwikkelen tot volwassen bomen
- hij moet "gedragen" worden door de bewoners (een boom die in de "weg" staat heeft geen toekomst!)



Er zijn bewust geen eiken opgenomen in assortiment ivm koliek en schimmelziekten zoals Paard.nl

Reuvers Buro voor Groene Ruimtes
Aelderstraat 70
7854 RS Aalden
Tel. (0591) 372328

Werk Stichting Manege Oostermoer Gieten

Onderwerp landschappelijke inpassing nieuwbouw

Datum sept 2010

Schaal

Getek.

www.burovoorgroeneruimtes.nl
www.wilfriedreuvers.nl
info@wilfriedreuvers.nl

Aelderstraat 70
7854 RS Aalden